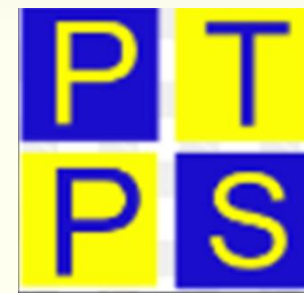




Uczelnia
Korczaka



***Polityka społeczna w obliczu
pandemii koronawirusa -
ujawnianie się nowych i krystalizowanie się starych ryzyk społecznych***

Prof. Mirosław Grewiński

Warszawa 2020



Uczelnia
Korczaka

ul. Pandy 13
02-202 Warszawa
Infolinia 506 861 517
wspkorczak.eu

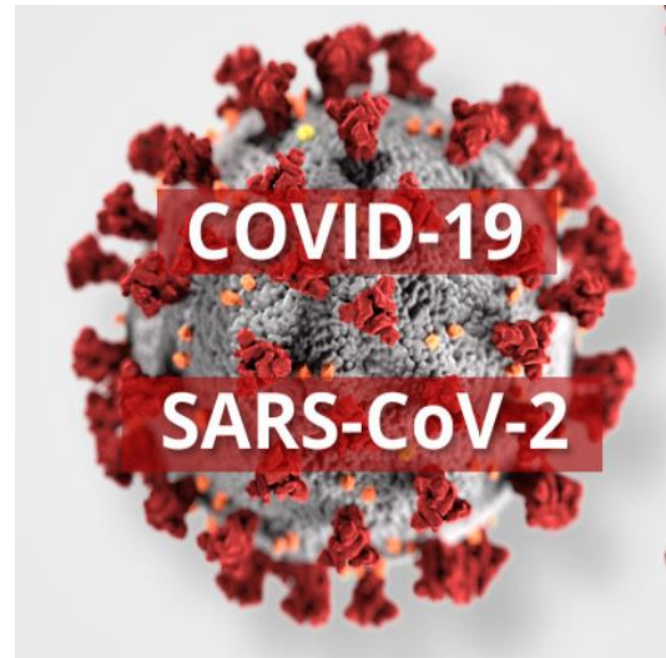
Agenda wystąpienia

1. Pandemia i ryzyka w szerszych kontekstach
2. Pandemia w Polsce i jej wpływ na PS
3. Ujawnianie się starych i nowych problemów i ryzyk
4. Aktualne tematy w pomocy społecznej
5. Konsekwencje i wyzwania dla PS

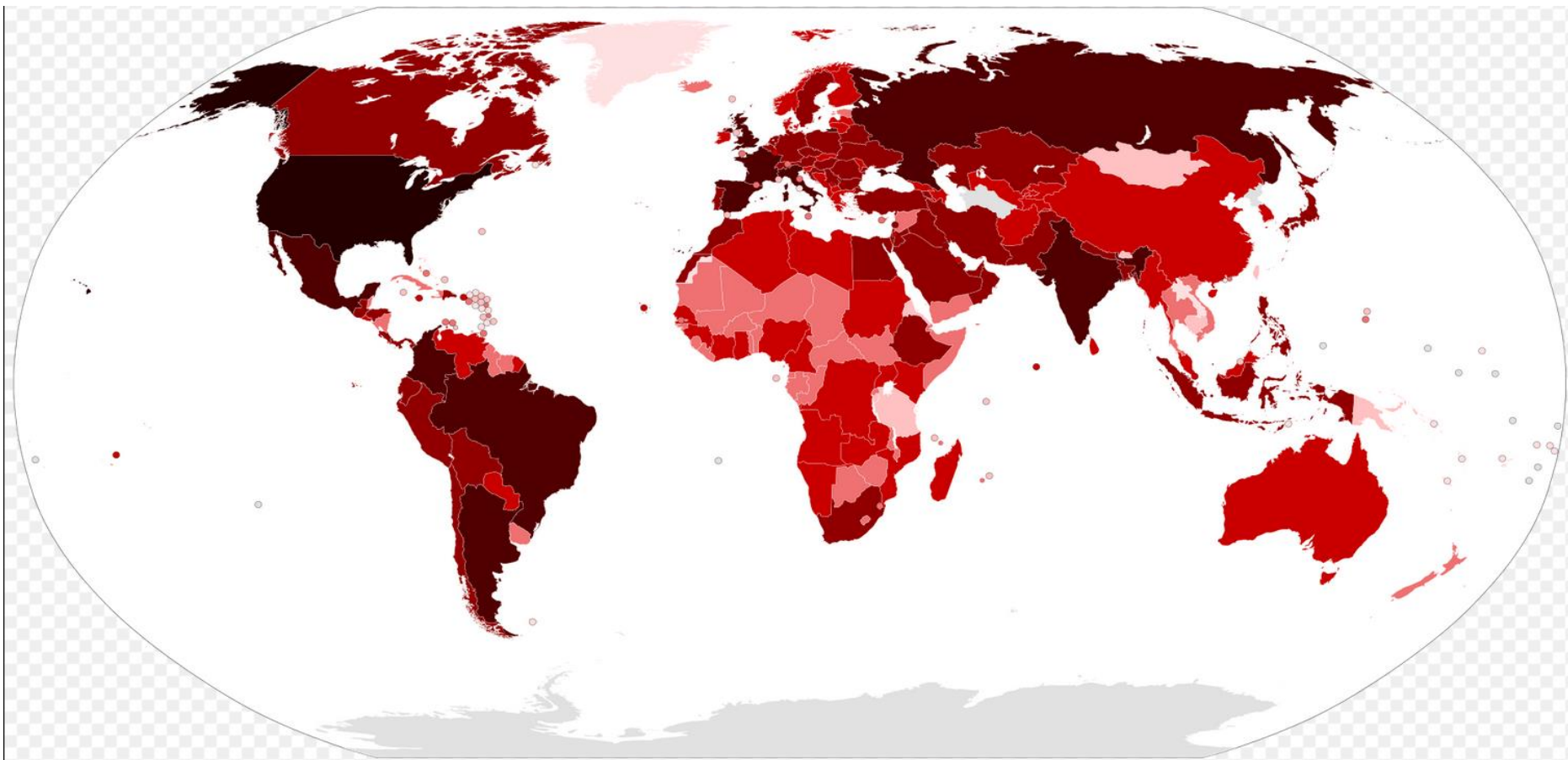


Kluczowe daty koronawirusa

1. Listopad - grudzień 2019.
Wuhan. Zdiagnozowanie pierwszego chorego
2. Koniec stycznia 2020 – ogłoszenie pandemii
3. Marzec 2020 – ogłoszenie lockdownu
4. Maj 2020 – luzowanie obostrzeń
5. Październik 2020 – druga fala - zaostrzanie procedur



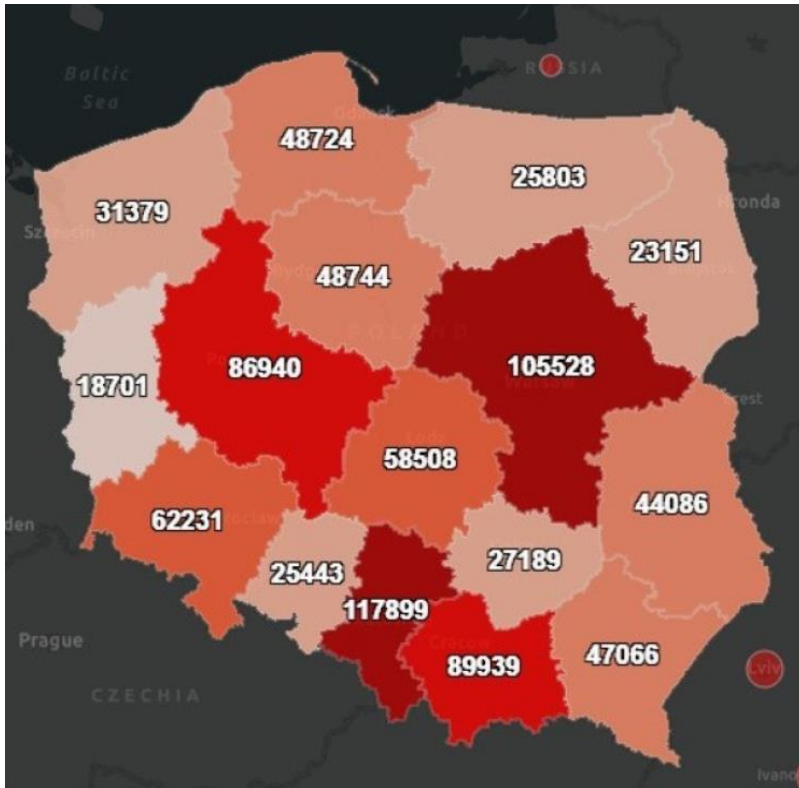
Koronawirus na świecie 8.11.2020



przypadki COVID-19 na świecie Potwierdzone $\geq 10\ 000\ 000$ Potwierdzone $1\ 000\ 000 - 9\ 999\ 999$
ne $100\ 000 - 999\ 999$ Potwierdzone $10\ 000 - 99\ 999$ Potwierdzone $1000 - 9999$ Potwierdzone $100 - 999$...

 Więcej sz

Koronawirus w Polsce 22.11.2020



- Do dzisiaj w Polsce stwierdzono już 870 tyś przypadki zakażeń oraz 14 tyś zgonów spowodowanych koronawirusem.
- Prawdopodobnie zarażonych jest kilka razy więcej.



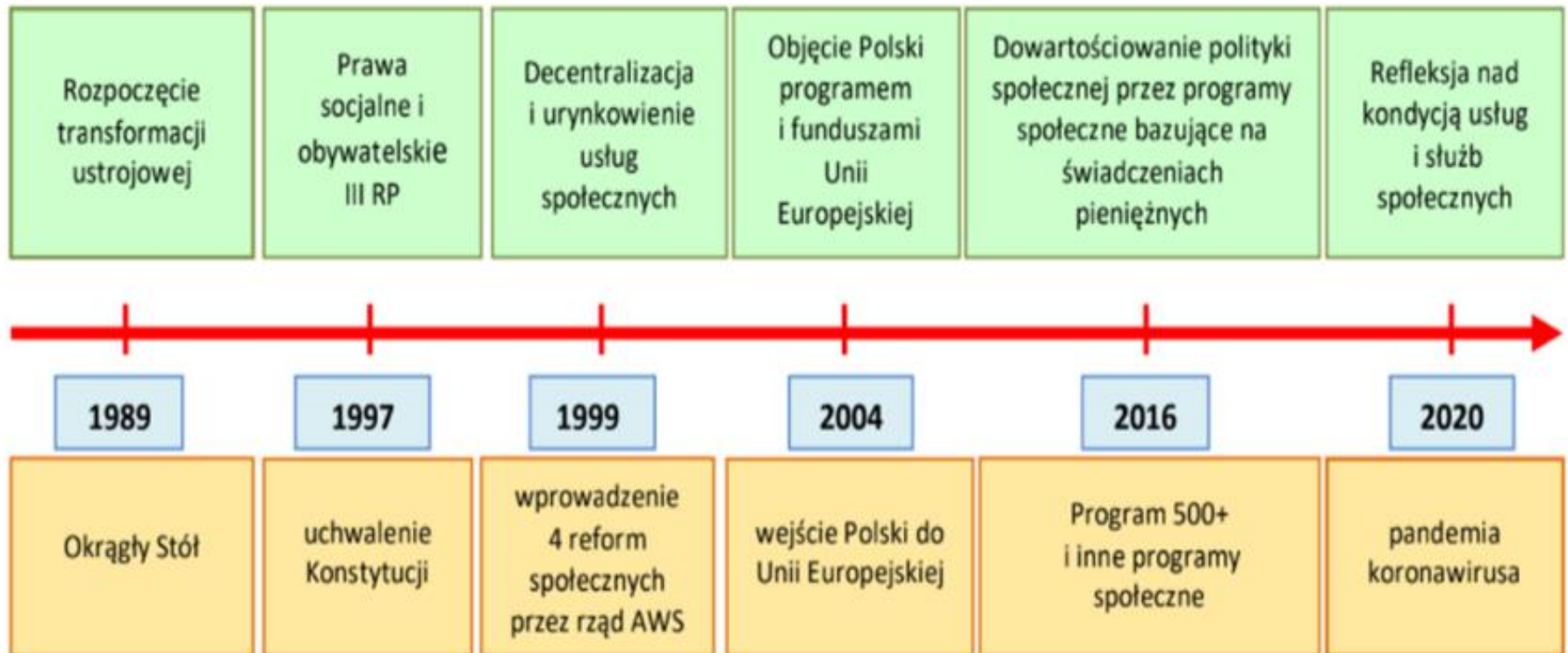
Kto najbardziej narażony na ciężki przebieg **Covid 19**?

- Osoby z chorobami współistniejącymi
- Osoby starsze, otyłe z cukrzycą
- Osoby z nadciśnieniem
- Osoby z chorobami autoimmunologicznymi
- Mężczyźni częściej umierają na Covid 19 (70%)
- Osoby zestresowane (lęk)
- Osoby ze środowisk mniej zamożnych, biedniejszych..





Punkty zwrotne polityki społecznej w Polsce





Jaki będzie świat po pandemii **koronawirusa?**

- Nic nie będzie takie jakie było lub - wszystko wróci do normalności
- Ujawnienie się nowego paradygmatu globalnej ekonomii – kapitalizmu przyrodniczego
- Nowe rozwarstwienia społeczne i nierówności
- Nastąpi koniec nadmiernej konsumpcji i przesytu
- Wielopoziomowy kryzys zaufania i globalizacji
- W tle walka o dominację światową USA – CHINY
- Podważania roli i znaczenia WHO jako agendy ONZ



Jaki będzie świat po pandemii **koronawirusa**?

- Pandemia może osłabić UE i inne międzynarodowe organizacje – interesy narodowe wezmą górą
- Na poziomie krajowym kryzys zaufania może dotyczyć relacji obywatele-państwo, ale także relacji obywatele-obywatele
- Globalny kryzys gospodarczy i dekonstrukcja ekonomiczna na lata
- Dług publiczny, bezrobocie i pauperyzacja
- Wzrost zachowań indywidualistycznych a nie solidarnych ?
- Wśród wielu ludzi stany depresyjne, lęki i strach
- Samotność i wykluczenie seniorów

Konsekwencje i wpływ koronawirusa

- Ochrona zdrowia osób z chorobami współistniejącymi
- Zabezpieczenie osób starszych
- Zabezpieczenie logistyczne i kadrowe
- Inwestycje w sektor medyczny i pomocy społecznej
- Deficyt służb i środków ochrony osobistej
- Przygotowanie 5 Tarcz przez Rząd
- Szpitale jednoimienne i dodatkowe placówki
- Gospodarka
- Brak wynagrodzeń
- Rynek Pracy
- Edukacja
- Kultura
- Stan psychofizyczny i lęki
- Przemoc
- Decyzje polityczne
- Refleksja nad sensem życia i ładem społecznym
- Refleksja nad paradygmatem społeczno-gospodarczym

Koronawirus i sytuacja społeczna w UE

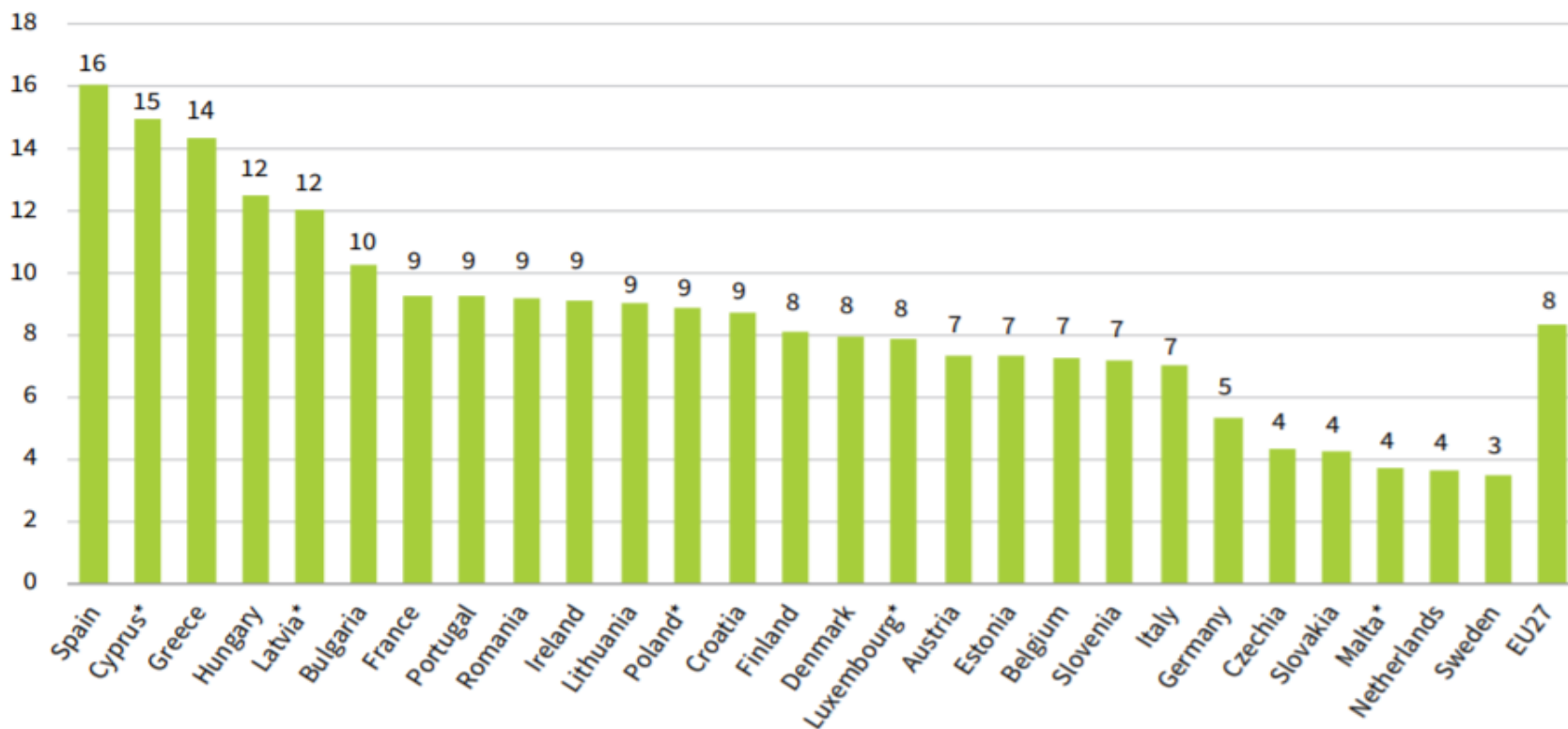


COVID-19
Living, working and COVID-19



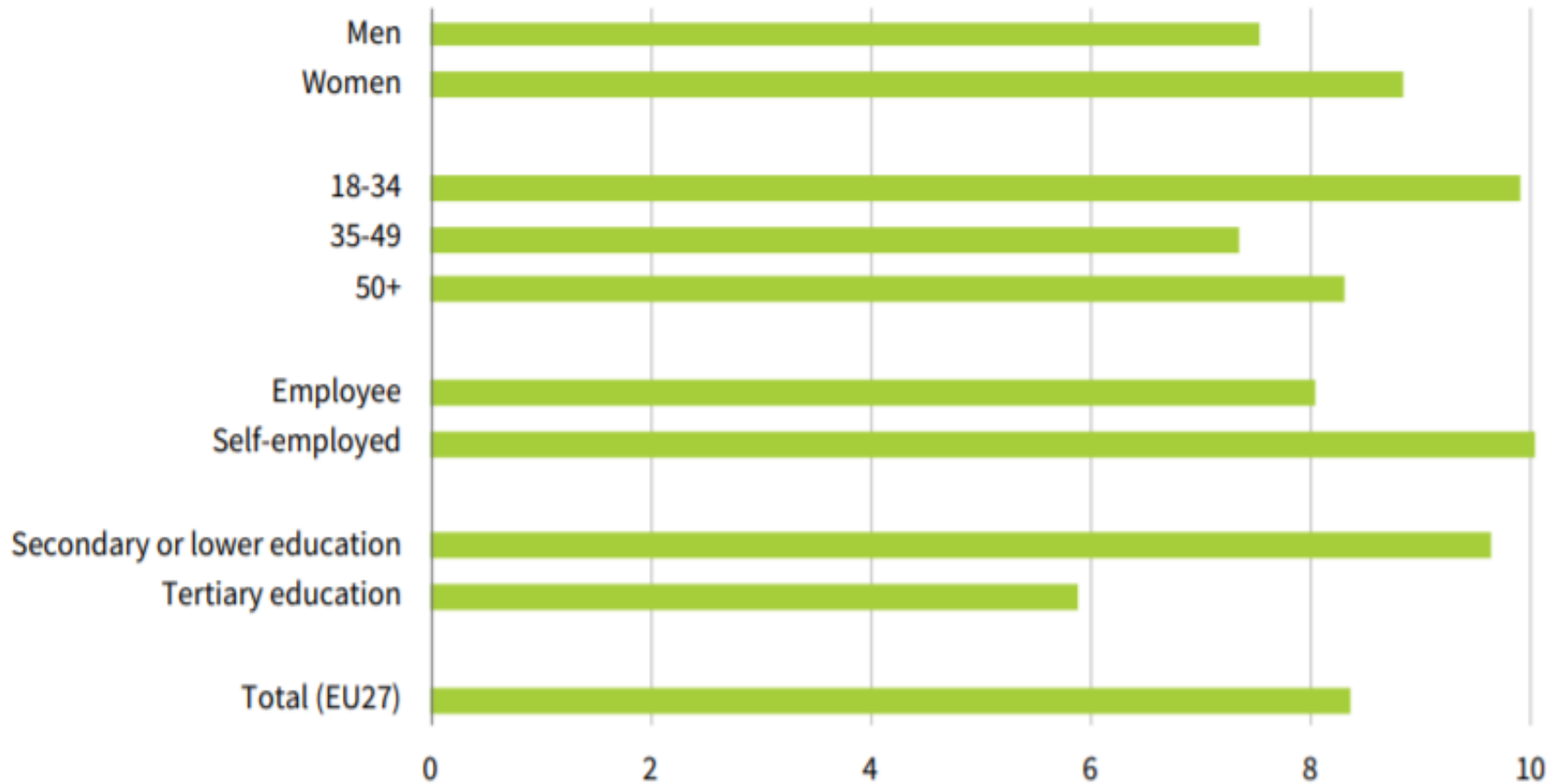
- 2,8 mln chorych we IX 2020
- Gospodarka UE skurczy się o 8,3% w 2020 r.
- 750 mld euro na wsparcie z UE na cele pandemii
- 8% bezrobotnych od początku COVID-19 pandemii, a wśród samozatrudnionych (13%)
- 47% gospodarstw domowych miało trudności z pogodzeniem „końca z końcem”
- **Badanie gospodarstw domowych**

Respondenci, którzy stracili pracę od początku pandemii, według kraju (%) 2020

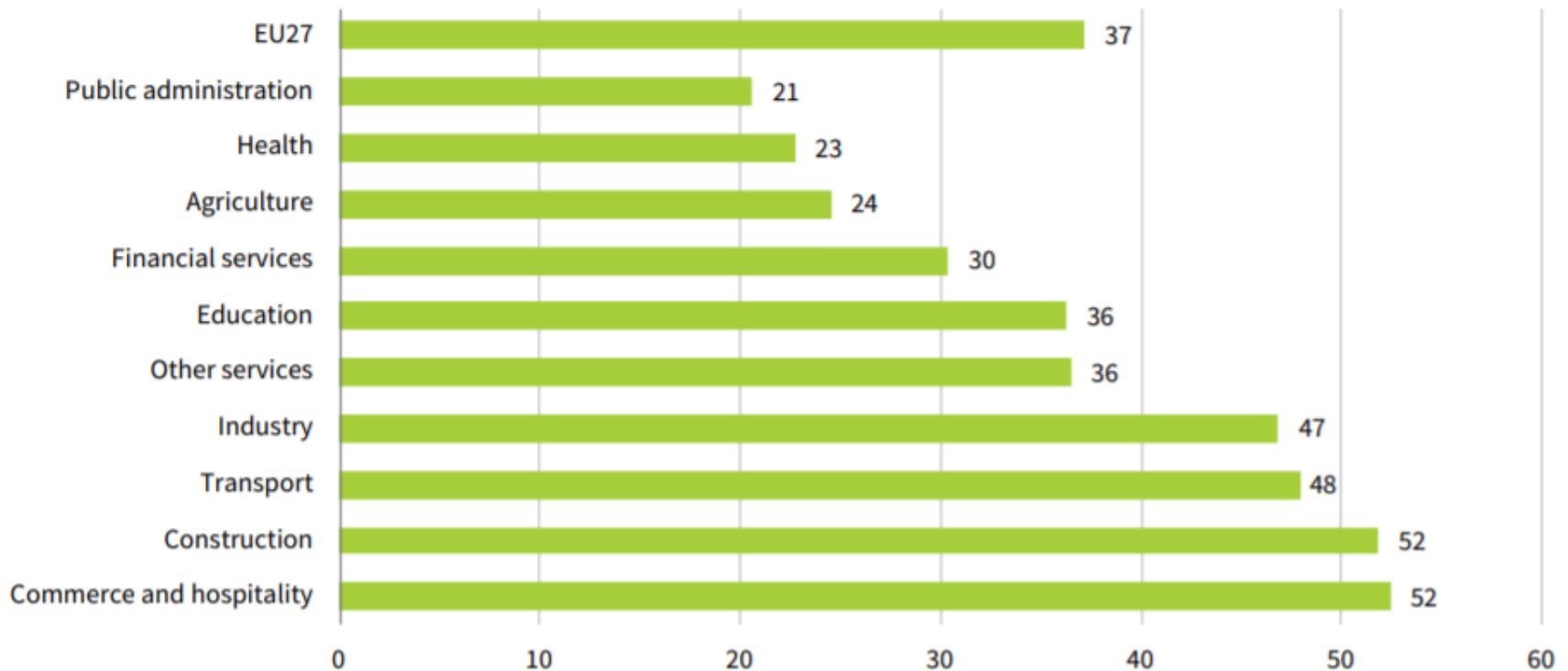


Note: * Low reliability in July for Cyprus, Latvia, Luxembourg, Malta and Poland.

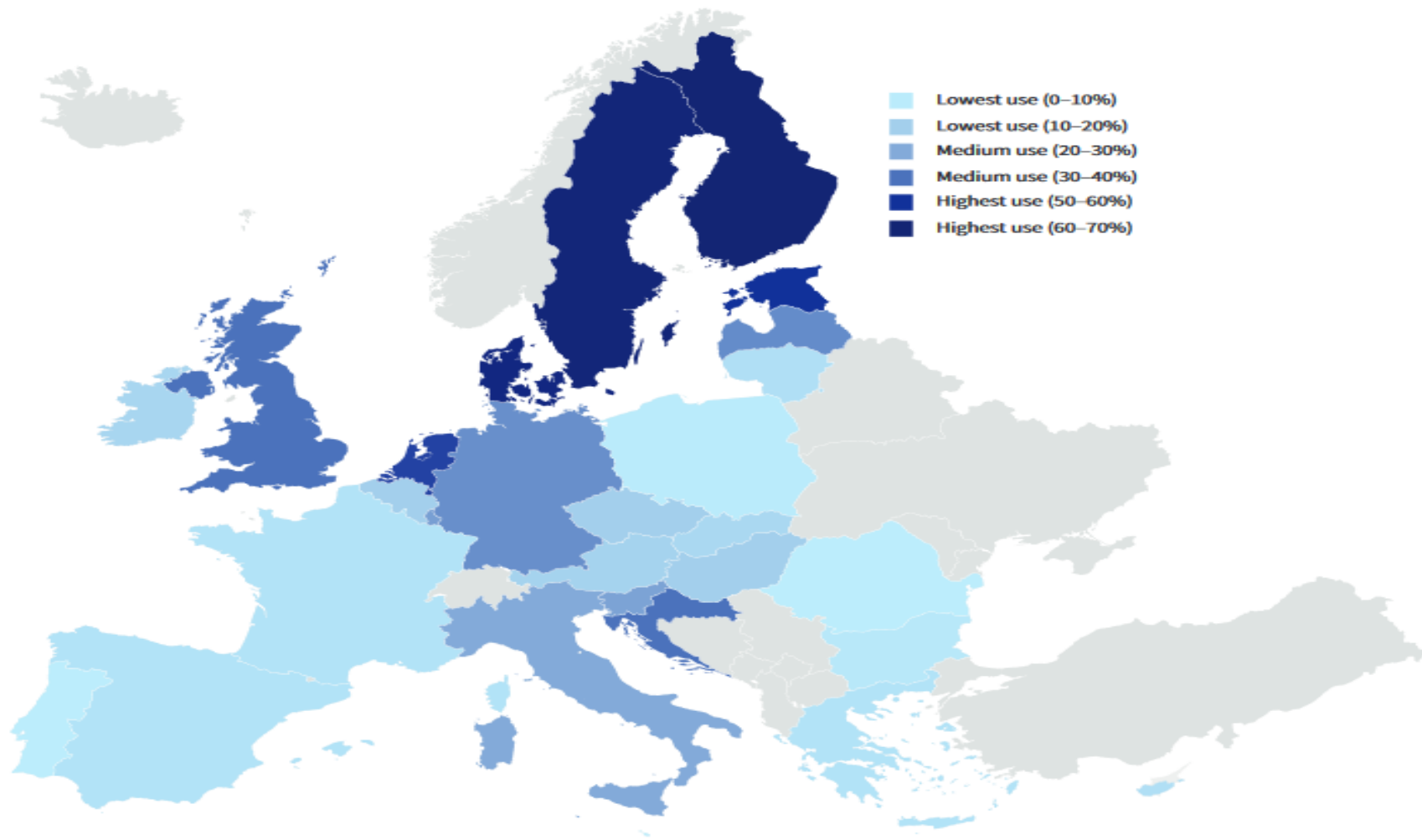
Respondenci, którzy stracili pracę od początku pandemii, według wieku, płci, zatrudnienia i wykształcenia 2020



Spadek liczby godzin pracy według sektorów, UE-27 (%) 2020



Korzystanie z e-opieki zdrowotnej w UE - 2016 r.



Korzystanie z formalnej opieki długoterminowej w ciągu ostatnich 12 miesięcy przez respondenta lub kogoś bliskiego, UE 2016 r. (%)

High use	Medium-high use	Medium-low use	Low use
• France 28	• United Kingdom 16	• Ireland 11	• Spain 6
• Netherlands 27	• Luxembourg 16	• Malta 10	• Portugal 6
• Belgium 27	• Cyprus 15	• Italy 10	• Poland 6
• Sweden 26	• Austria 15	• Slovenia 9	• Lithuania 6
• Finland 22	• Germany 14	• Czechia 9	• Hungary 6
• Denmark 21		• Latvia 8	• Greece 6
		• Estonia 8	• Romania 5
		• Croatia 8	• Bulgaria 5
			• Slovakia 3

Notes: Proportion of people responding 'yes, I have' or 'yes, someone close to me has' in relation to use of at least one of three formal long-term care services: nursing home care, home help or personal care, or home nursing care.

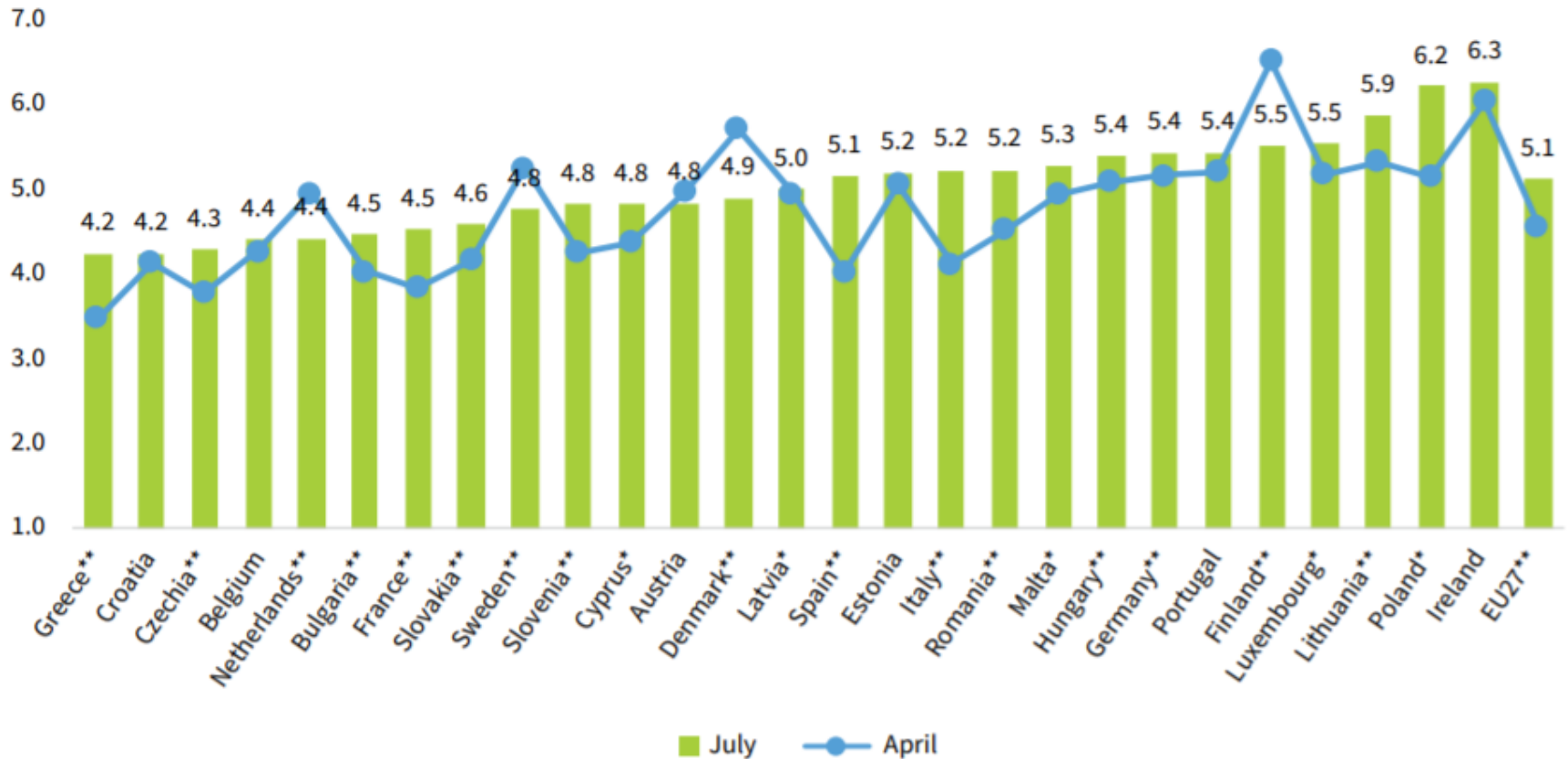
Source: EQLS 2016

Korzystanie z usług opieki domowej a PKB na mieszkańca w państwach członkowskich UE, 2016 r. (%)



Note: Logarithm of real 2016 GDP per capita from Eurostat (vertical axis); percentage of respondents or someone close to them who used 'nursing care services at your/this person's home' or 'home help or personal care services in your/this person's home', or both (horizontal axis).
Source: EQLS 2016, Eurostat

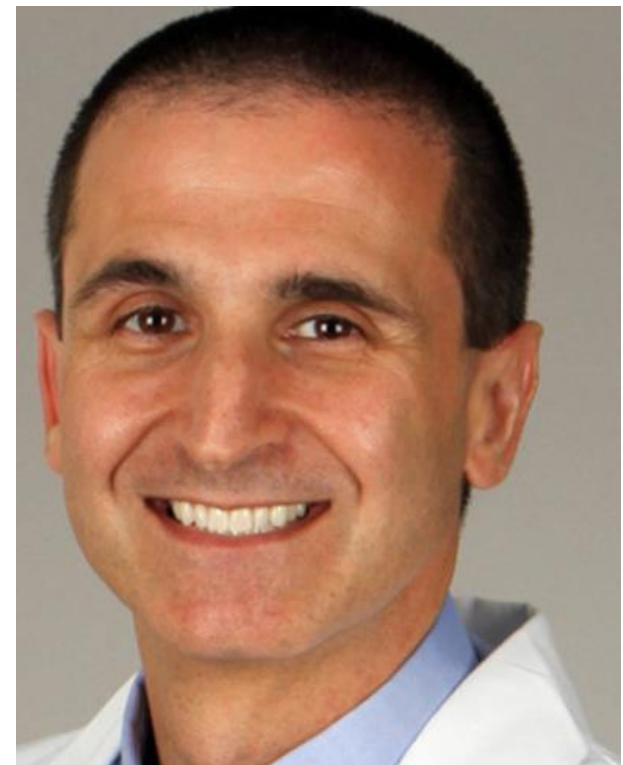
Zaufanie do UE podczas pandemii





Pandemia przyszłości wg dr Brada Spellberga z USA - 2018

- 165 mln ludzi może zginąć w pandemii przyszłości – perspektywa 50 lat
- Coraz większa odporność na antybiotyki
- Nowe mutacje wirusów i bakterii
- Ograniczone zasoby czystej wody
- Łagodne zimy
- Zmiany liczebności gatunków zwierząt
- Nieodpowiednie metody leczenia





Raport ONZ – Zmiany Klimatyczne i bieda 2019

- Grozi nam apartheid klimatyczny
- Odczuwalne zmiany już za 10 lat!
- Przez ostatnie 30 lat wysłaliśmy do atmosfery więcej CO₂ niż przez całą ludzkość
- Wzrost temp. o 2 st. oznacza 200-400 mln ludzi zagrożonych głodem i 1,5 mld ludzi bez dostępu do wody
- **Mogą pojawiać się nowe nieznane pandemie**
- Uchodźstwo klimatyczne jako nowe wyzwanie - może to zagrażać pokojowi na świecie

Human Rights Council

Forty-first session
24 June–12 July 2019

Agenda item 3

Promotion and protection of all human rights, civil, political, economic, social and cultural rights, including the right to development

Climate change and poverty

Report of the Special Rapporteur on extreme poverty and human rights*

Summary

Climate change will have devastating consequences for people in poverty. Even under the best-case scenario, hundreds of millions will face food insecurity, forced migration, disease, and death. Climate change threatens the future of human rights and risks undoing the last fifty years of progress in development, global health, and poverty reduction.

Staying the course will be disastrous for the global economy and pull vast numbers into poverty. Addressing climate change will require a fundamental shift in the global economy, decoupling improvements in economic well-being from fossil fuel emissions. It is imperative this is done in a way that provides necessary support, protects workers, and creates decent work.

Governments, and too many in the human rights community, have failed to seriously address climate change for decades. Somber speeches by government officials have not led to meaningful action and too many countries continue taking short-sighted steps in the wrong direction. States are giving only marginal attention to human rights in the conversation on climate change.

Although climate change has been on the human rights agenda for well over a decade, it remains a marginal concern for most actors. Yet it represents an emergency without precedent and requires bold and creative thinking from the human rights community, and a radically more robust, detailed, and coordinated approach.



Zmiany ekologiczne / klimatu a pandemia?



Konkluzje:

Kapitalizm Przyrodniczy powinien stanowić nowy paradygmat organizacji świata

W przeciwnym razie dojdzie do wielu nowych nieznanych katastrof przyrodniczych

Konieczna jest edukacja do ekologicznego gospodarowania zasobami

1. Encyklika Franciszka – Laudatio Si, 2015
2. Nowy Raport Klubu Rzymskiego „Dalejże! Kapitalizm, krótkowzroczność, populacja i zniszczenie planety”, 2018
3. Jorgen Randers „2052 – Globalna prognoza na następne 40 lat”, 2012



Smog a COVID 19

Najnowsze badania naukowców z USA, opublikowane w ostatnim wydaniu pisma "Science Advances".

„Tam, gdzie powietrze jest brudne, znacznie rośnie śmiertelność z powodu COVID-19”.





Przeobrażenia **rynków pracy**

- Praca on line i praca wymienna
- Elastyczne i atypowe formy zatrudnienia
- Praca w niepełnym wymiarze godzin
- Osoby samozatrudnione z kłopotami
- Pracodawcy objęci wsparciem Tarczy
- Brak lekarzy i obsługi medycznej





Dezaktywizacja części społeczeństwa jako konsekwencja pandemii



- Utrata pracy + upadek firmy / branż / sektora
- Kryzys gospodarczy o wzrost bezrobocia
- Problemy z lękiem, stres, problemy psychiczne i psycho-somatyczne
- 13,7 mln biernych zawodowo, w tym 5,9 mln w wieku produkcyjnym (2018)
- Około 600 tyś z powodu bezradności (2018)



Wyzwanie edukacyjne – e.online

- Przejście na edukację zdalną
- Egzamin dla nauczycieli, dyrektorów, uczniów i rodziców
- Brak metodyki kształcenia on-line
- Wykorzystywanie aplikacji Teams, Zomm, Google i innych
- Edukacja to relacje a tu ich deficyt
- Dla dzieci z SPE często ta forma lepsza
- Pytanie o maturę i egzamin 8-klasisty w 2021 r.





Pandemia szansą na przyśpieszoną naukę wykorzystanie technologii w pracy i edukacji **online**



- Praca on - line
- Biura niekoniecznie potrzebne
- Praca socjalna w części on line
- Teleopieka, Teleasysta
- Teletarapia, telerehabilitacja
- Edukacja on line
- Czy po pandemii praca i edukacja będzie wyglądała inaczej?



Nowa formuła opieki w DPS, PCO, PWD, ZOL...

- Zamknięcie wszystkich placówek opieki długoterminowej i dziennej dla kontaktów zewnętrznych
- Wielu opiekunów w kilku miejscach pracowało
- Początkowo brak środków ochrony osobistej, brak procedur, koordynacji
- Z czasem coraz lepsze radzenie sobie z wyzwaniem
- Brak personelu
- Samotność pensjonariuszy





E- Asysta, E-Opieka, E-towarzyszenie i E-wytchnienie?





Lęki, strach, przemoc

- Problemy psychiczne i psychosomatyczne dotyczą 25 % Polaków
- Ludzie i bez pandemii nie dają sobie rady ze stresem, oczekiwaniami społecznymi, wieczną rywalizacją i tempem życia
- Skutek pandemii - coraz więcej osób ze stanami lękowymi, depresjami i kryzysami energetycznymi
- Nadmierne przebywanie w domu wszystkich domowników może prowadzić do sporów, kłótni a nawet przemocy domowej
- W niektórych miejscach rośnie liczba wydawanych niebieskich kart
- Trudności w monitorowaniu przemocy w związku z pandemią

Przemęczenie służb społecznych i medycznych

- Personel frontline-owy walczący o zdrowie i życie osób zarażonych
- Poświęcenie, zaangażowanie, ale i przemęczenie pracowników służb
- Praca w środkach ochrony osobistej często powoduje wiele skutków ubocznych





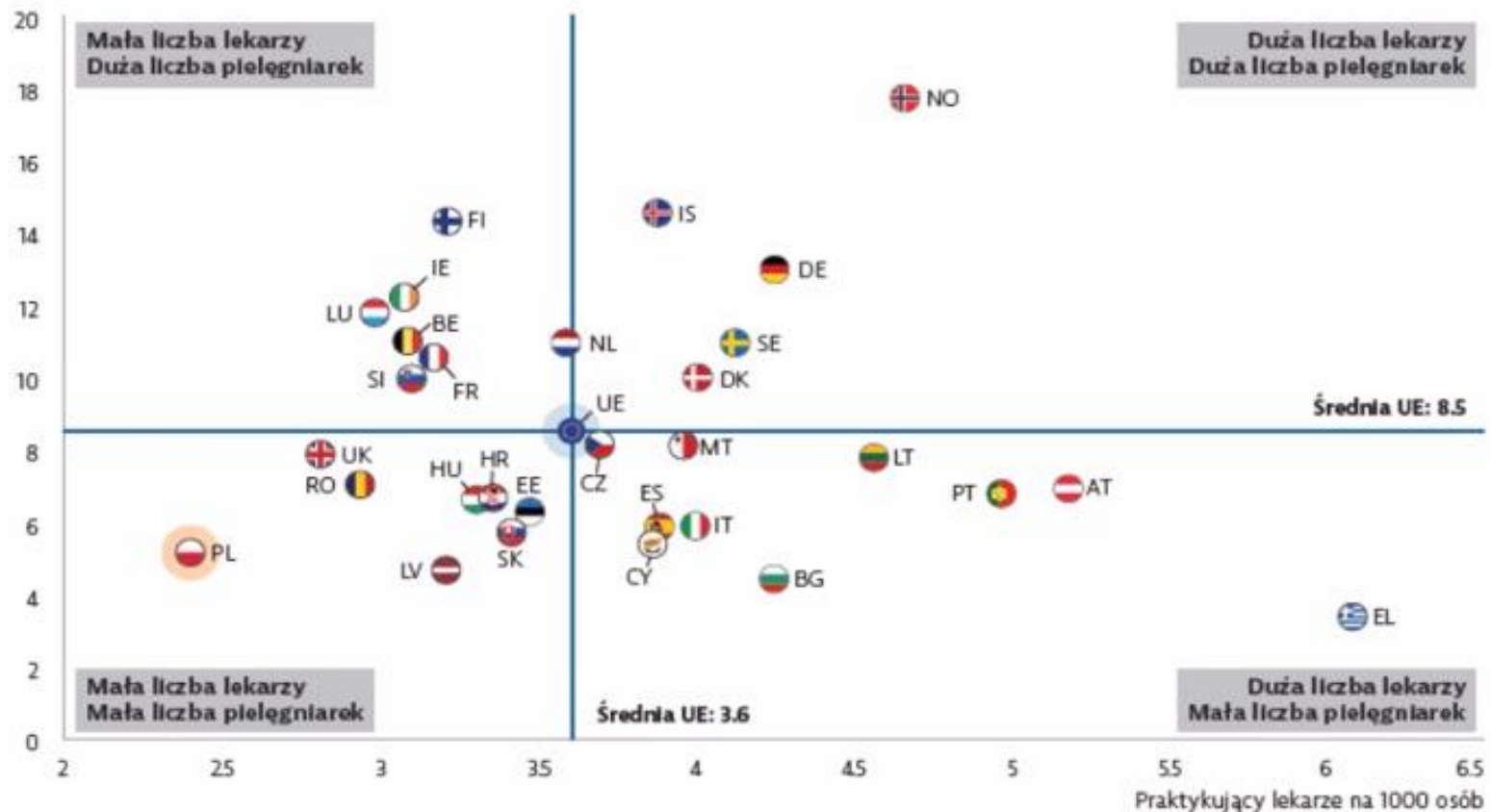
**Pogłębiający się
deficyt kadr
zatrudnionych
w sektorze ochrony
zdrowia i pomocy
społecznej ogółem
na 1 000
mieszkańców**

Państwo	2012	2013	2014
Polska	23.83	24.76	24.6
Francja	56.83	57.43	-
Japonia	55.37	57.74	-
Niemcy	60.57	60.2	61.35
USA	61.78	61.81	61.4
Wielka Brytania	60.75	62.79	63.45

Źródło: stats.oecd.org, 03.04.2017

Niska Liczba personelu medycznego w Polsce

Praktykujące pielęgniarki na 1000 osób





Pozytywne strony pandemii

- Zawsze mogło być gorzej...
- Neosolidarność społeczna – wolontariat, szycie maseczek, pomoc seniorom w zakupach itd..
- Tego typu kryzysy mogą wprowadzać pozytywne zmiany – stajemy się silniejsi dzięki nim
- Docenienie przez rządzących zawodów medycznych i społecznych
- Współprac służb, instytucji i ludzi



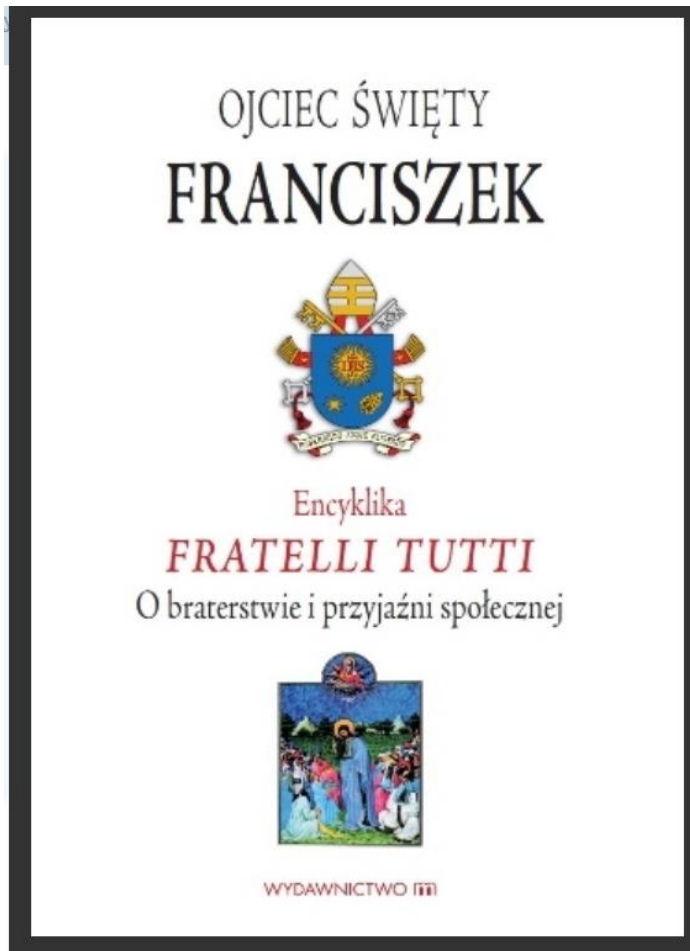
Encyklika Franciszka - „Fratelli tutti”

- X 2020-Papież Franciszek wydaje w czasie pandemii encyklikę w której eksponuje Braterstwo, Równouprawienie, a także pamięć o zmarłych
- Demokracja, Sprawiedliwość, Wolność i Jedność muszą się przeciwstawiać politycznej manipulacji
- Nikt nie powinien być w żaden sposób lekceważony przez społeczeństwo....





Encyklika Franciszka - „Fratelli tutti”



- Zbyt długo pozostawaliśmy w stanie degradacji moralnej, drwiąc z etyki, dobroci, wierności, uczciwości.
- Papież stawia nam za wzór św. Franciszka z Asyżu, który "wszędzie rozsiewał pokój i podążał u boku ubogich, opuszczonych, chorych, odrzuconych, ostatnich”.
- Przypomina, że tytułowe braterstwo i przyjaźń to bezinteresowne uczucie do innych istnień ludzkich



Pandemia uświadomiła wszystkim potrzeby

- Posiadania rezerw materiałowych - wyposażenia medycznego (respiratory), diagnostycznego (laboratoria i testy), środków ochrony osobistej (kombinezony, maseczki, okulary, rękawice itp.)
- Posiadania procedur koordynacyjnych i **wielosektorowej współpracy służb i instytucji (Kooperacja 3 D)**
- Koniecznych inwestycji w służby medyczne, społeczne i sanitarne z uwagi na deficyty lekarzy, anestezjologów, pielęgniarek, ratowników medycznych, pracowników socjalnych, opiekunów i pracowników Sanepidu

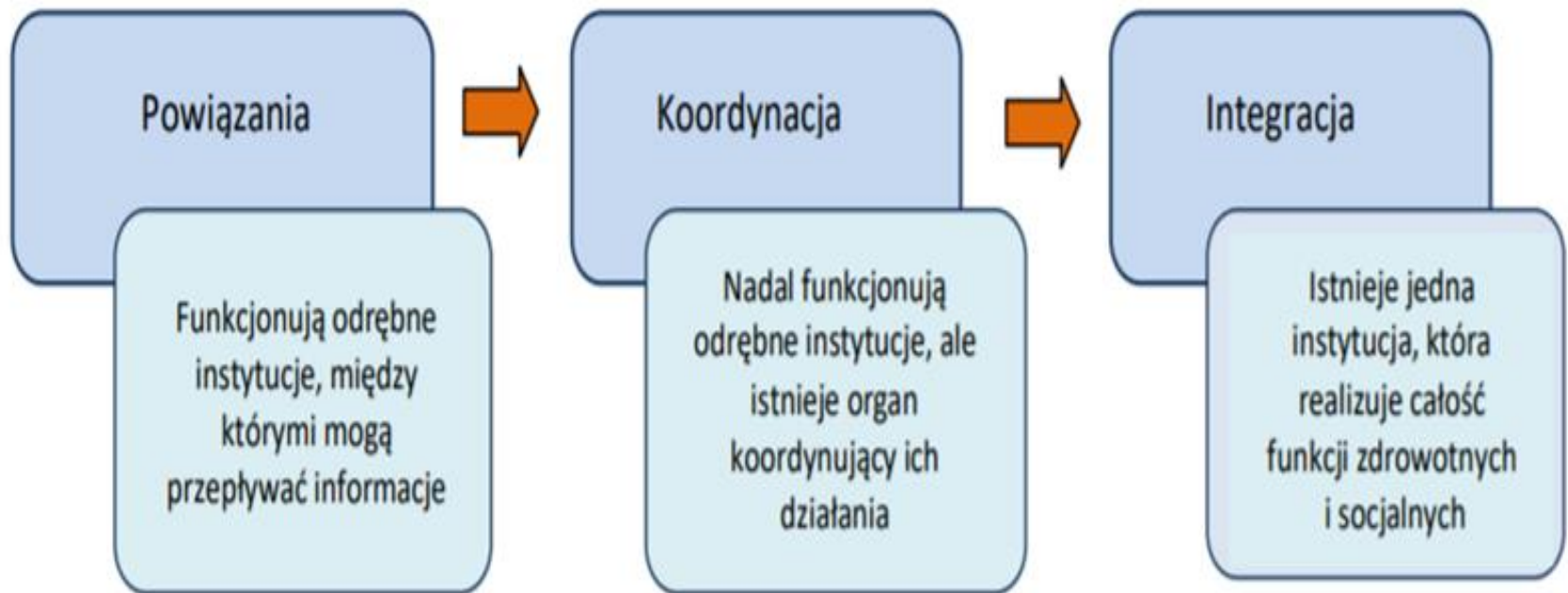


Tarcze Antykryzysowe

Pierwsza Tarcza Antykryzysowa kosztowała polski rząd 212 mld zł. 5 Filarów:

- Bezpieczeństwo Pracowników (o wartości 30 mld zł)
 - Finansowanie Przedsiębiorstw (74,2 mld zł)
 - Ochrona Zdrowia (7,5 mld zł)
 - Wzmocnienie Systemu Finansowego (70,3 mld zł)
 - Program Inwestycji Publicznych (30 mld zł).
- Ciekawi brak inwestycji w pomoc społeczną

Deficyt koordynacji i współpracy (schemat wg. Leutza)

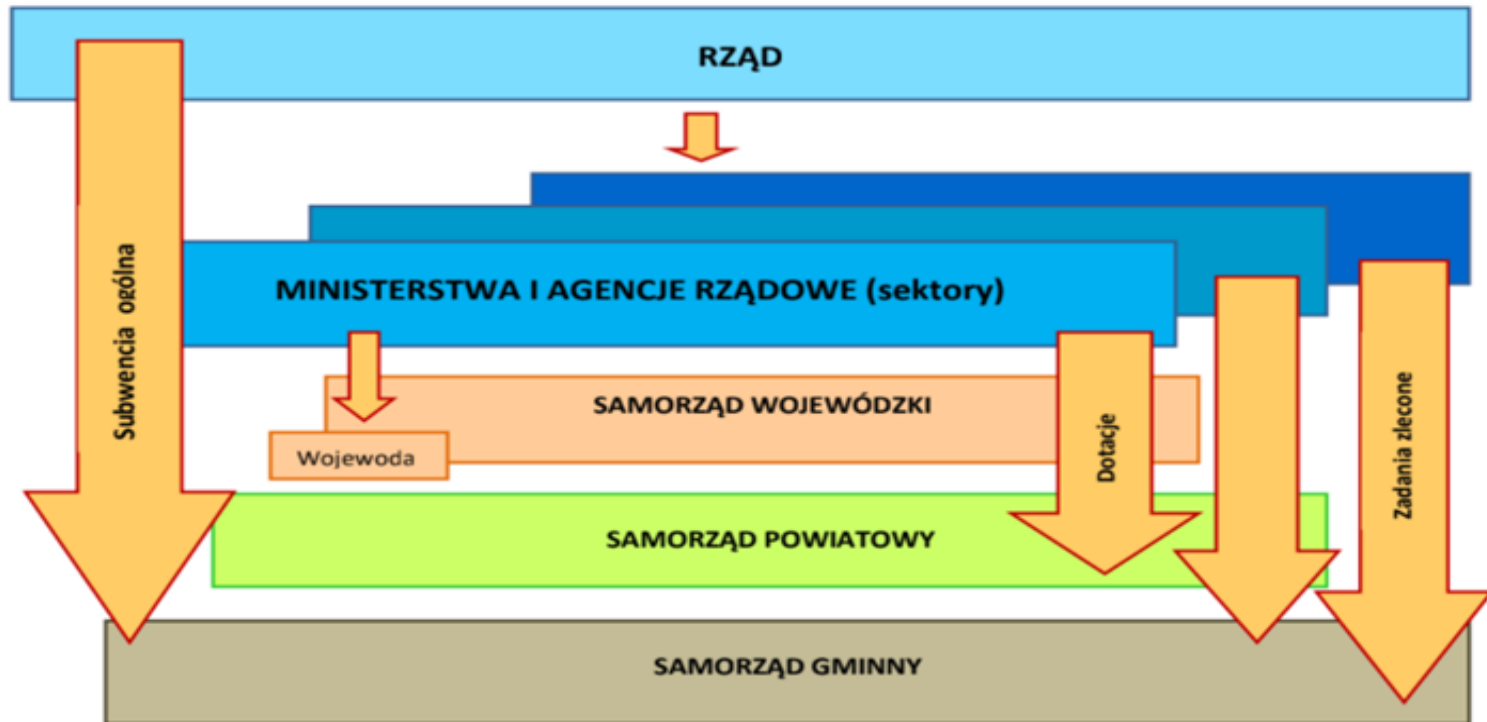




Integracja i koordynacja usług społecznych i zdrowotnych wg. Prof. Golinowskiej

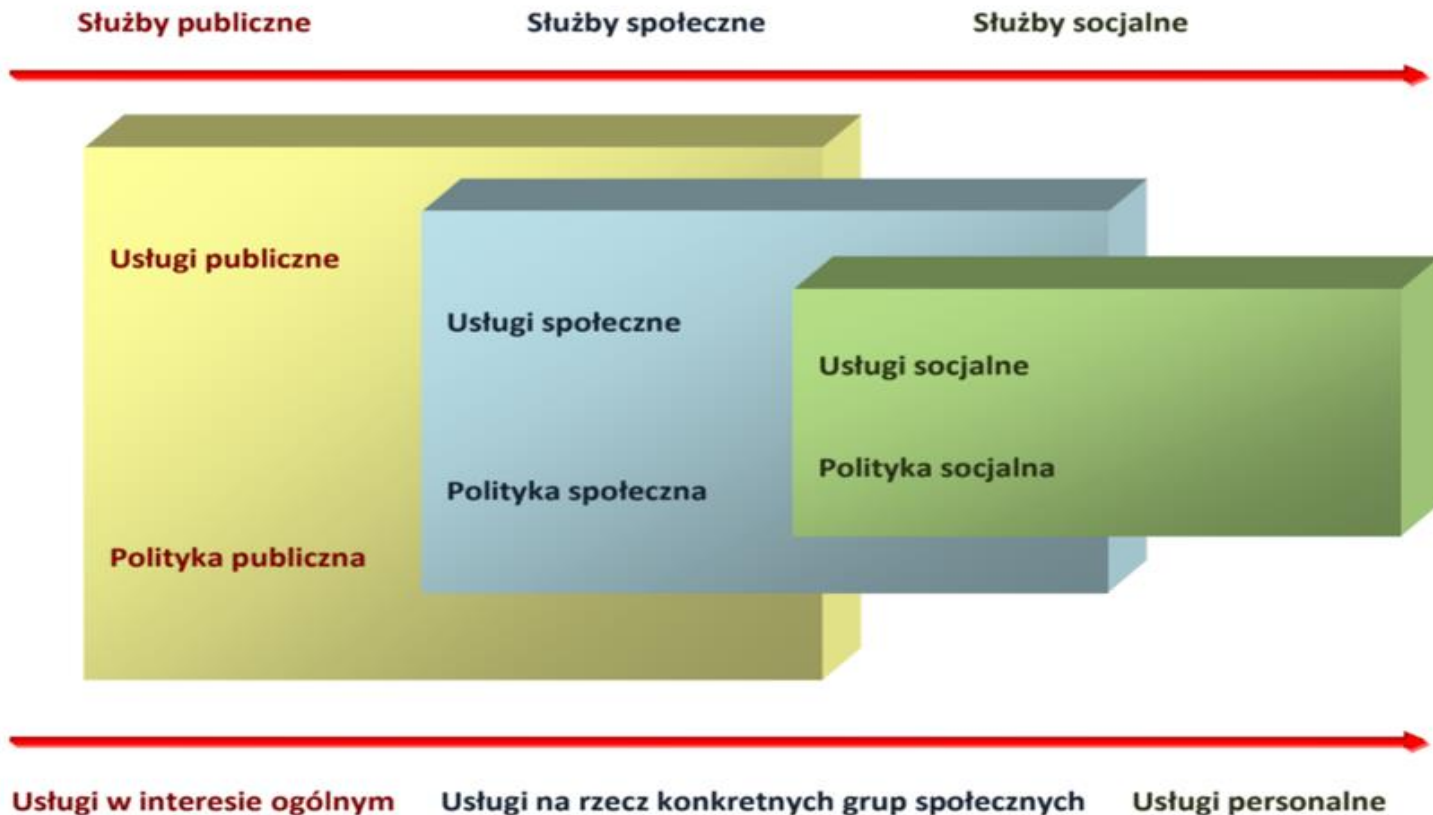
Poziom	INTEGRACJA	KOORDYNACJA	POWIĄZANIA
narodowy	Jedna strategia zdrowia i spraw socjalnych, wspólne regulacje, jedno ministerstwo, wspólny budżet (fundusz)	Pełnomocnik rządu lub agencja ds. zdrowia i spraw socjalnych	Ministerstwo Edukacji, Ministerstwo Finansów, grupy robocze i naukowe, rady ekspertów
regionalny	Jedna regulacja i administracja ds. zdrowia i spraw socjalnych w regionach	Regionalni koordynatorzy ds. zdrowia i spraw socjalnych Zdrowie Sprawy socjalne	Konferencje regionalne
lokalny	Jedna lokalna regulacja i administracja ds. zdrowia i spraw socjalnych na poziomie lokalnym np. w powiatach	Lokalni koordynatorzy ds. zdrowia i spraw socjalnych POZ CUS	Projekty i programy rozwiązań lokalnych dotyczące spraw zdrowia i usług społecznych
Świadczeniodawcy	Usługi zdrowotne i opiekuńcze u jednego świadczeniodawcy	Koordynacja usług zdrowotnych w ciągłości postępowania medycznego w leczeniu choroby	Stowarzyszenia usługodawców, dobrowolna współpraca, sieci prywatnych usługodawców, itp.

Decentralizacja zadań społecznych może utrudniać skuteczną walkę z pandemią – (Golinowska 2020)





Współpraca wszystkich służb walce z pandemią → **smart mix**





Koronawirus obnażył mocne i słabe strony pracy socjalnej

- Pokazał zaangażowanie, oddanie i profesjonalizm pracowników
- Ujawnił deficyt kadr w systemie
- Ujawnił niski prestiż zawodu
- Ujawnił deficyty we współpracy służb
- Praca socjalna nie jest traktowana jako usługa
- Problem przygotowania zawodowego służb do sytuacji nadzwyczajnych
- Trudności w kontaktach z Sanpidem





Stare i nowe ryzyka socjalne związane z **pandemią**

- Kryzys zaufania
- Lęk, strach przed kolejnymi pandemiemi i kryzysem gosp.
- Kryzys globalizacji
- Pauperyzacja części społeczeństwa
- Nowe formy nierówności społecznych
- Upowszechnianie spiskowych teorii
- Nie wiemy jeszcze jakie skutki zdrowotne przyniesie koronawirus po kilku latach?





Aktualne wyzwania w kontekście pandemii koronawirusa

1. Reforma pomocy społecznej i nowela Ustawy o pomocy społecznej
2. Wdrażanie CUS jako nowego podmiotu PS
3. Przygotowanie do deinstytucjonalizacji
4. Deficyt kadr i brak młodych chętnych do studiów na PS

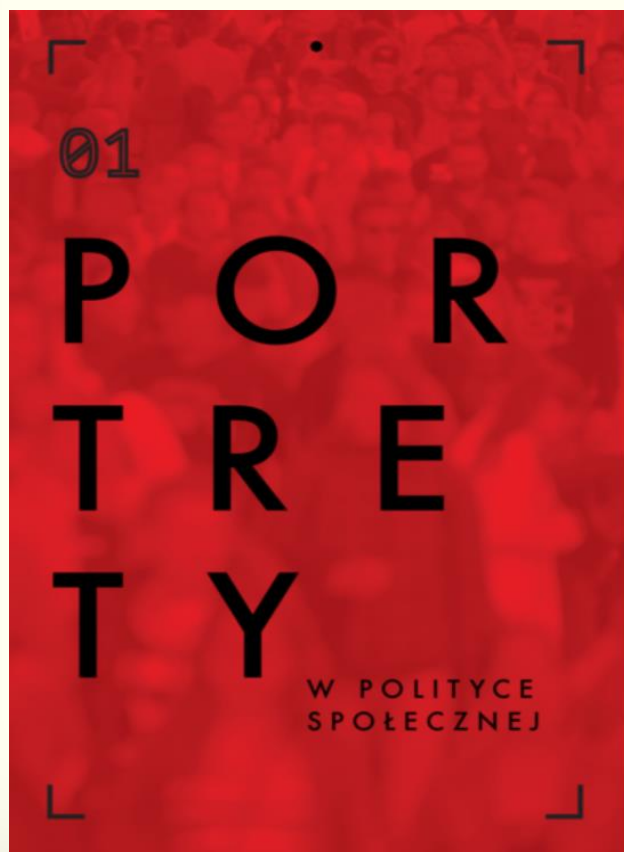




Wyzwanie deficytu kadr

- Już w tej chwili brakuje w Polsce około 5 -10 tyś pracowników socjalnych i asystentów
- Brakuje 30 tyś opiekunów
- Brakuje około 5 tyś ratowników medycznych
- Nie ma chętnych na studia i na kursy
- Koniecznym jest Zamawianie kierunków i przekonywanie młodych do zawodów społecznych
- **W przeciwnym razie grozi nam zapaść profesji**

Na zakończenie – wydawnictwo PTPS 2019,2020, 2021 – wywiady z najbardziej doświadczonymi politykami społecznymi w Polsce



**Uczelnia
Korczaka**

ul. Pandy 13
02-202 Warszawa
Infolinia 506 861 517
wspkorczak.eu



Dziękuję za uwagę → mgrewinski@gmail.com