



# HIMALAJE Autyzmu






Projekt Inkubator Dostępności, realizowany przez Regionalny Ośrodek Polityki Społecznej w Krakowie i Fundację Instytut Rozwoju Regionalnego, wdrażany w ramach IV Osi Priorytetowej Programu Operacyjnego Wiedza Edukacja Rozwój (Działanie 4.1: Innowacje społeczne), na zlecenie Ministerstwa Funduszy i Polityki Regionalnej, finansowany jest ze środków Unii Europejskiej w ramach Europejskiego Funduszu Społecznego.



Rzeczpospolita  
Polska

Unia Europejska  
Europejski Fundusz Społeczny





**Himalaje Autyzmu** to metoda pracy z osobami neuroatypowymi, przede wszystkim ze spektrum autyzmu, które przejawiają zachowania nieakceptowane społecznie, w tym agresywne i autoagresywne. Czterostopniowa, oparta o konkretne scenariusze postępowania, metoda przygotowuje pacjenta do wizyty lekarskiej, umożliwia diagnozę schorzenia i podjęcie leczenia.

„Himalaje Autyzmu” zostały stworzone na potrzeby wizyt w palcówkach medycznych takich jak przychodnie, poradnie, punkty pobrań czy szpitale.



## Składowe innowacji:

- Model „Himalaje Autyzmu,”
- Scenariusze wsparcia,
- Rozwiązania pomocne podczas przejazdu,
- Wzór profilu behawioralnego.





## Kto może skorzystać z innowacji:

- Rodziny osób przejawiających trudne zachowania,
- Asystenci osób z niepełnosprawnością,
- Organizacje pozarządowe i podmioty zatrudniające asystentów osób z niepełnosprawnością.



## Skąd wiemy, że działa?

Innowacja jest realną i skuteczną odpowiedzią na problemy z dostępem do usług medycznych. Pozwala na zaplanowanie wizyty w taki sposób, żeby zminimalizować stres związany z nowymi sytuacjami dla osób, których niestandardowe zachowanie uniemożliwia korzystanie z diagnostyki i leczenia. Pokazuje asystentom osób z niepełnosprawnościami oraz opiekunom, jak przygotować siebie i pacjenta do różnego typu wizyt i procedur medycznych.





„Nasze dzieci chorują na oko, nos, ale dostają leki psychiatryczne i leki wyciszające, bo nie ma lekarzy, którzy się nie boją.”

„Do tej pory byłam jak szara myszka, dzięki „Himalajom Autyzmu” odzyskałam godność, zobaczyłam, że mój syn jest takim samym pacjentem jak inni.”

„Potrzebny jest inny system nauki w szkołach specjalnych, uczenia wizyt lekarskich, połykania tabletek.”

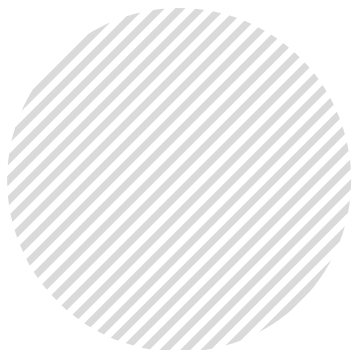


# Jak skorzystać z innowacji?


## Jeśli jesteś organizatorem wizyty:

- Zapoznaj się z opracowaniem zamieszczonym na stronie [www.rops.krakow.pl](http://www.rops.krakow.pl) w zakładce „Innowacje społeczne”.
- Przeczytaj model.
- Skorzystaj ze wzoru profilu behawioralnego – z jego pomocą zbadaj i określ potrzeby Twoje i osoby, którą wspierasz.
- Wybierz rozwiązania, które mogą pomóc Ci zorganizować przejazd.
- Wybierz scenariusz, który chcesz zrealizować.

Powodzenia!

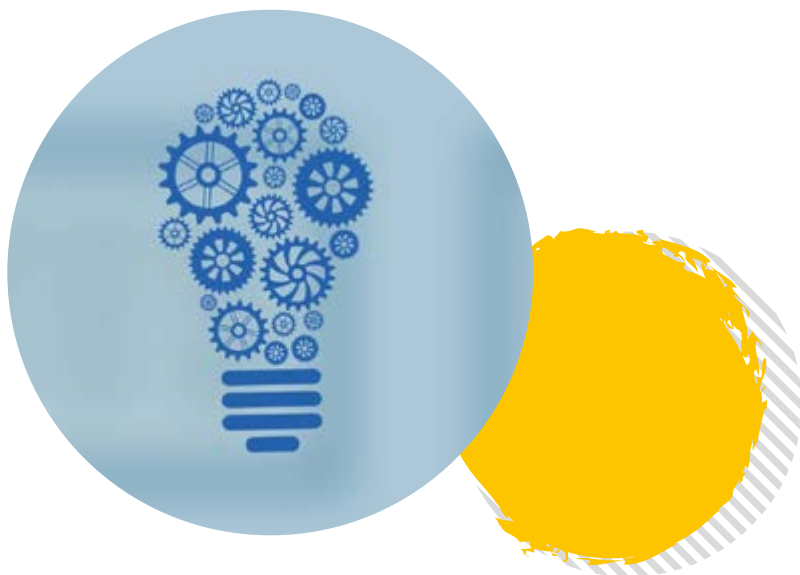






## **Autor innowacji – Chrześcijańskie Stowarzyszenie Osób Niepełnosprawnych, ich Rodzin i Przyjaciół „Ognisko”**

Organizacja pozarządowa działająca nieprzerwanie od ponad 27 lat na rzecz osób z różnymi niepełnosprawnościami. Prowadzi aktywizację społeczną i zawodową między innymi dorosłych osób z niepełnosprawnością intelektualną, zaburzeniami psychicznymi czy dysfunkcjami narządu wzroku.





# Chcesz dowiedzieć się więcej?

Zapraszamy do kontaktu z Działem Innowacji Społecznych Regionalnego Ośrodka Polityki Społecznej w Krakowie

Zadzwoń: 12 422 06 36

Napisz: [biuro@rops.krakow.pl](mailto:biuro@rops.krakow.pl)

Śledź aktualności: [www.rops.krakow.pl](http://www.rops.krakow.pl)

## **Innowator:**

Chrześcijańskie Stowarzyszenie Osób Niepełnosprawnych,  
ich Rodzin i Przyjaciół „Ognisko”

[biuro@ognisko.org.pl](mailto:biuro@ognisko.org.pl)