

KATALOG  
PRODUKTÓW  
ŚWIĄTECZNYCH  
MAŁOPOLSKICH  
PODMIOTÓW EKONOMII  
SPOŁECZNEJ

*NieKrańc*

2023



[www.sklep.es.malopolska.pl](http://www.sklep.es.malopolska.pl)



## TO DOBRY KATALOG...

Przed Państwem unikalne produkty świąteczne przygotowane przez małopolskie podmioty ekonomii społecznej.



## DLACZEGO KATALOG?

Ponieważ chcemy w jednym miejscu zebrać i przedstawić Państwu to, co dobre i warte uwagi.

## DLACZEGO MAŁOPOLSKIE PODMIOTY EKONOMII SPOŁECZNEJ?

Bo to organizacje, które warto wspierać! Zakładane po to, by pomagać osobom z niepełnosprawnościami, długotrwale bezrobotnym, czy ubogim. Tworzą miejsca pracy, pomagają „wyjść na prostą” i „rozwinąć skrzydła”, a przy tym działają lokalnie odpowiadając na potrzeby mieszkańców.

## DLACZEGO TA OFERTA JEST WYJĄTKOWA?

Bo każdy produkt został wykonany z ogromną dbałością, ręcznie, przez podopiecznych i zatrudnionych w podmiotach ekonomii społecznej, którzy pozostawili w nim część siebie.

## DLACZEGO WARTO KUPIĆ?

Bo można zyskać dwukrotnie! Stając się właścicielem niepowtarzalnych produktów, które wniosą szczyptę odświętnego nastroju do naszych domów, przy tym przyczyniając się do zapewnienia pracy osobom potrzebującym. Korzyści jest znacznie więcej.

Regionalny Ośrodek Polityki Społecznej w Krakowie, Dział Ekonomii Społecznej zaprasza do kontaktu, aby o nich wszystkich opowiedzieć (tel. 12 422 06 36).



[www.sklep.es.malopolska.pl](http://www.sklep.es.malopolska.pl)



## Pająk krystaliczny

**50,00**

Słoma żytnia z dekorami z bibuły.

- wys. 15 cm



## Koń

**60,00**

Drewno.

- wys. 12 cm



## Koszyk wiosenny

**35,00**

Wiklina.

- wys. 12 cm





## Upominek od zajączka

**50,00**

Kruche ciastka maślane.  
Szkło, metal, bawełna.

- wys. 20 cm
- śr. 12 cm



## Stroik wielkanocny

**65,00**

Susz przyrodniczy, cement, metal, drewno,  
dodatki pasmanteryjne.

- wys. 32 cm
- szer. 40 cm
- gł. 12 cm

## Materiałowa kokoszka

**25,00**

Bawełna.

- 13x16x18 cm
- 16x6x20 cm
- 28x7x22 cm

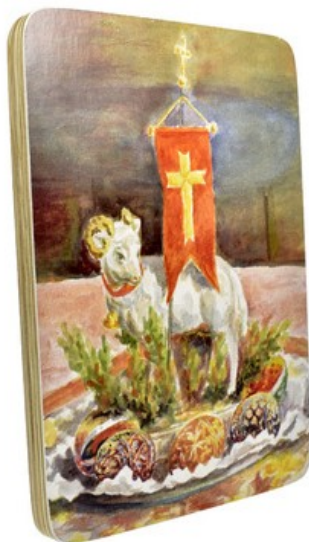


## Ozdoby Wielkanocne – Jajka, Baranek

**7,00** / szt.

Drewno.

- wys. 10 cm
- szer. 7 cm
- gr. 0,3 cm



## Koronka bobowska – komplet podkładek

**50,00** / kompl.

Drewno.

- śr. duża 15 cm
- śr. mała 9 cm
- gr. 0,3 cm



## Baranek paschalny – obrazek na drewnie

**25,00**

Drewno.

- wys. 19 cm
- szer. 13,5 cm
- gr. 1,2 cm





## Wianki wiosenne

**45,00**

Wiklina, sztuczne kwiaty, ptaszki, naturalne  
wydmuszki.

- śr. 20 cm



## Ceramiczne figurki

**30,00** / kura

**20,00** / zajączek, gąska

Ceramika.

- kura: 11 cm
- zajączek, gąska: 9 cm



## Kartki wielkanocne

**8,00**

Papier. (Kartka z kopertą).

- wys. 15 cm
- szer. 10,5 cm



+48 12 393 12 07  
+48 695 085 978



stowarzyszenieemaus  
@wp.pl



www.emaus18.pl



@Warsztat-Terapii-  
Zajęciowej-  
Stowarzyszenia-EMAUS



## Zestaw trzech kurek

**30,00** / zestaw

Materiał płócienny, filc.

- mała: 14x12 cm
- średnia: 18x12 cm
- duża: 22x12 cm



## Kartka wielkanocna z kopertą

**5,00** / szt.

Papier ozdobny, karton kolorowy, aksamitowa wstążeczka. (Tekst życzeń do ustalenia z zamawiającym.)

- wys. 15 cm
- szer. 10,5 cm



## Wiatraczek

**20,00** / szt.

Płyta panelowa mdf cienka, dodatki z tworzyw sztucznych, sznurek, piórka. Dekor malowany farbą akrylową.

- wiatraczek: 20x14cm
- wys. wiatraczka z zawieszka: 35 do 37cm



+48 12 283 95 75

 wtz@albert.krakow.pl

 @wtz.radwanowice.czer  
nichow





## Breloczek - baranek, kurczak

**7,00**

Filc.

- wys. 7,5 cm
- szer. 6,5 cm



## Kura

**10,00**

Filc, bawełna.

- wys. 11 cm
- szer. 9 cm



## Koszyczek wielkanocny

**25,00**

Filc, bawełna, styropian, sizal.

- wys. 17 cm
- szer. 13 cm







## Baran drożdżowy

**20,00**

Mąka, woda, sól, drożdże, szał, ozdoby.

- wys. 12 cm
- szer. 10 cm
- gł. 19 cm



## Stroik z jajkiem

**20,00**

Sklejka, juta, bukszpan, gałązki, rafia, sznurek.

- wys. 20 cm
- szer. 12 cm
- gł. 7 cm



## Wielkanocne drzewko

**25,00**

Drewno, gałęzie, mech, papier wizytówkowy, pióra.

- wys. 27 cm
- szer. 20 cm
- gł. 20 cm



## Podkładka na sztućce

**12,00**

Filc, wstążka, kwiatek.

- wys. 20 cm
- szer. 14 cm



## Wianek wielkanocny

**40,00**

Koło ze słomy, pisanki, kogut, kurczęta, sztuczne kwiaty, pióra, cekiny.

- wys. 30 cm
- szer. 30 cm



## Stroik wielkanocny

**25,00**

Koszyczek wiklinowy, kwiaty, pisanki, kurczak.

- wys. 20 cm
- szer. 12 cm







## Paczka z przetworami "S"

**45,00**

Chrzan wiejski 255g, ćwikła ostra z chrzanem 320ml, żurawina do mięs i serów 220g, ketchup domowy ostry 260g. (Kartonowe pudełko z wypełniaczem, rafią i ozdobami).

- wys. 10 cm
- szer. 30 cm
- dł. 20 cm



## Paczka z przetworami "M"

**59,00**

Chrzan wiejski 255g, ćwikła ostra z chrzanem 320ml, żurawina do mięs i serów 220g, ketchup domowy ostry 260g, konfitura z czarnej porzeczki 265g. (Kartonowe pudełko z wypełniaczem, rafią i ozdobami).

- wys. 10 cm
- szer. 30 cm
- dł. 20 cm

## Paczka z przetworami "L"

**72,00**

Chrzan wiejski 255g, ćwikła ostra z chrzanem 320ml, żurawina do mięs i serów 220g, ketchup domowy ostry 260g, czarny bez syrop domowy 300ml, konfitura z wiśni 265g. (Kartonowe pudełko z wypełniaczem, rafią i ozdobami).

- wys. 18 cm
- szer. 40 cm
- dł. 28 cm





- |   |        |           |
|---|--------|-----------|
| • Żur wielkanocny na święconce ( jajka, chrzan, kiełbasa wiejska, boczek, szynka) | 350 ml | 20.00 zł. |
| • Rosół z trzech mięs z makaronem, natką pietruszki i gotowaną marchewką          | 350 ml | 20.00 zł. |
| • Zupa szczawiowa z jajkiem   | 350 ml | 20.00 zł. |
| • Schab pieczony ze śliwką podany z sosem śliwkowym                               | 150 g  | 37.00 zł. |



- |   |              |           |
|---|--------------|-----------|
| • Kaczka pieczona z jabłkami                    | 150 g        | 47.00 zł. |
| • Szynka pieczona w glazurze z gorczycy i miodu | ok 600–700 g | 60.00 zł. |
| • Szynka pieczona w glazurze z gorczycy i miodu | 2 szt.       | 23.00 zł. |
| • Ziemniaki gratin                              | 200 g        | 12.00 zł. |
| • Buraczki zasmażane                            | 100 g        | 10.00 zł. |

- |  |         |           |
|--|---------|-----------|
| • Jajka faszerowane (wędzony łosoś i guacamole, mus chrzanowy, szpinak i migdały, suszone pomidory z fetą) | ½ jajka | 4.50 zł.  |
| • Pasztet domowy (pasztet szpinakowo–brokułowy z jajkiem lub pieczony pasztet mięsny z suszoną śliwką)     | 100 g   | 10.00 zł. |
| • Ziemniaki po polsku z majerankiem, kminkiem, boczkiem i cebulą   | 200 g   | 12.00 zł. |







opracowanie:

Regionalny Ośrodek  
Polityki Społecznej w Krakowie



Zachęcamy do społecznych zakupów - nie tylko od święta!  
Więcej ofert znajdziesz na stronie: <https://sklep.es.malopolska.pl/>

 +48 12 422 06 36 w.26

 [@malopolskaes](https://www.facebook.com/malopolskaes)  
[@ROPS.Krakow](https://www.facebook.com/ROPS.Krakow)

 [www.es.malopolska.pl](http://www.es.malopolska.pl)  
[www.rops.krakow.pl](http://www.rops.krakow.pl)

KATALOG  
PRODUKTÓW  
ŚWIĄTECZNYCH  
MAŁOPOLSKICH  
PODMIOTÓW EKONOMII  
SPOŁECZNEJ

*Wielkanoc*

2023



[www.sklep.es.malopolska.pl](http://www.sklep.es.malopolska.pl)